

The image shows the rear of a white truck trailer with a black bumper and a red taillight. The Truck-Lite logo is overlaid on the top left. The logo consists of a red circle with a white 'T' inside, followed by the text 'Truck-Lite' in a bold, black, sans-serif font with a registered trademark symbol.

**Truck-Lite®**

**Übersicht: Europäische  
Anhängerkits**

[www.Truck-Lite.eu.com](http://www.Truck-Lite.eu.com)

## Die Experten für Licht- und Sichtsysteme

Truck-Lite Europe Ltd ist ein weltweit führendes Unternehmen in der Entwicklung und Herstellung von Licht- und Sichtsystemen für die Automobil- und Nutzfahrzeugbranche.

The logo for Truck-Lite features a red circle on the left side, partially overlapping the letter 'T'. The text 'Truck-Lite' is written in a bold, black, sans-serif font.The logo for Rubbolite is written in a black, cursive script font. A registered trademark symbol (®) is located at the top right of the word.The logo for Signal-Stat features the text 'Signal-Stat' in a bold, black, sans-serif font, enclosed within a black, stylized, curved shape that resembles a signal or a lens.The logo for RIGID features a red, slanted rectangular bar on the left side, followed by the word 'RIGID' in a bold, black, sans-serif font.

Mit unseren Marken Truck-Lite, Rubbolite, Signal-Stat und Rigid gehören wir zu den Pionieren bei LED- und Glühlampentechnologie, Spiegelfertigung und Anhänger-Baugruppen. Aus den Aktivitäten von Truck-Lite in den Bereichen Lastkraftwagen, Anhänger und Geländefahrzeuge sowie auf dem unabhängigen Aftermarket resultiert ein umfangreiches OEM-Kunden-Portfolio und über 90 Jahre Erfahrung in einem sich kontinuierlich verändernden und weiterentwickelnden Markt.

# Einführung Anhänger-Kits

## Ablauf

**Schritt 1:** Anhänger OEM erhält Anfrage für ein Preisangebot

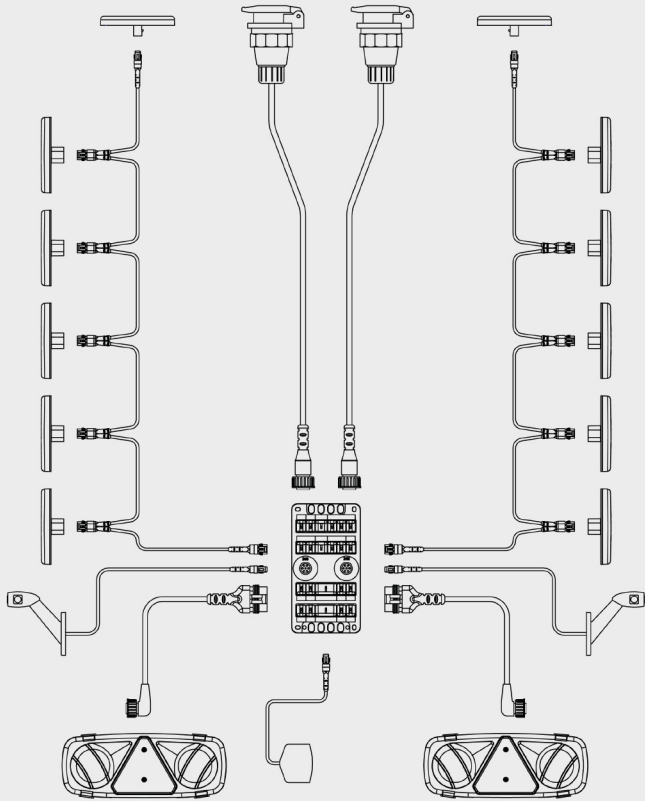
**Schritt 2:** OEM kontaktiert Truck-Lite

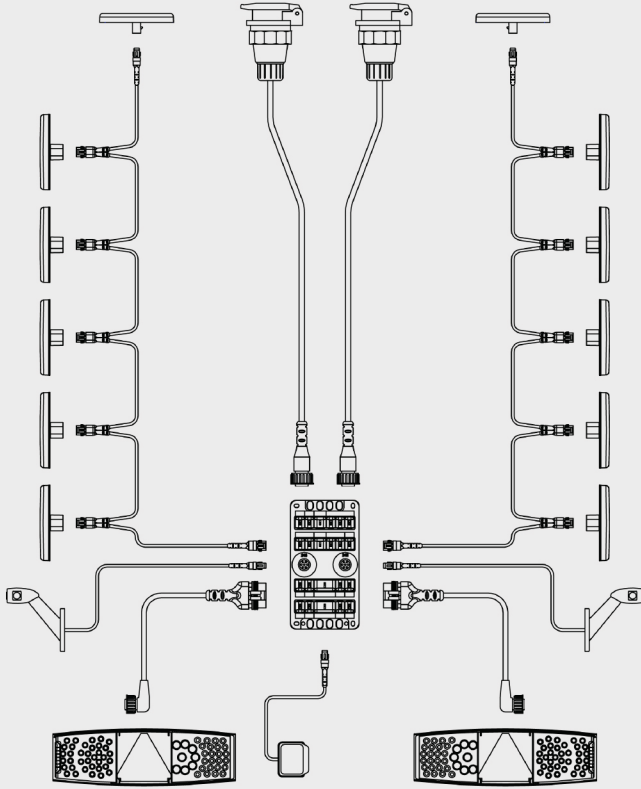
**Schritt 3:** Truck-Lite liefert Schaltplan und Angebot

**Schritt 4:** Nach Zustimmung wird das Anhänger-Kit zusammengebaut und versendet

# Reg. 45, blinkende CAT 5 Seitenmarkierungsleuchten

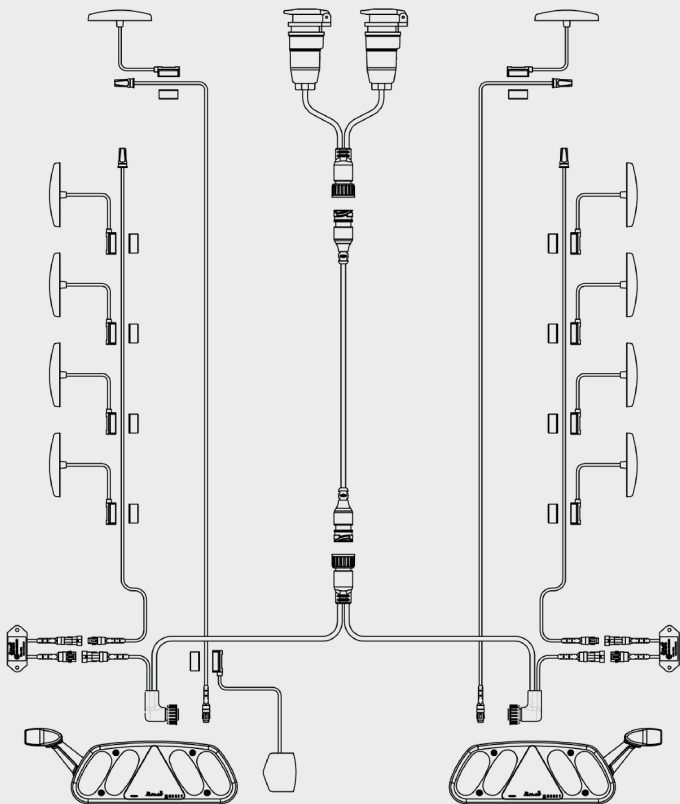
## Glühlampe

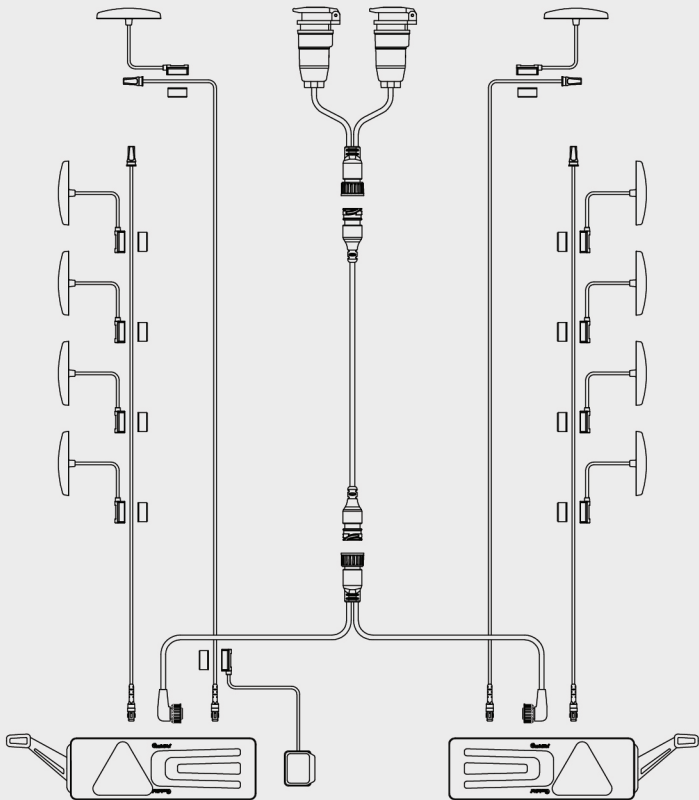




**Reg. 45, blinkende CAT 5 Seitenmarkierungsleuchten  
LED**

# Klicksatz – LED/Glühlampe





## Klicksatz – LED

# Produktionsoptionen

Heckleuchten  
Begrenzungsleuchten  
Halterungen  
Reflektoren  
Umrissleuchten  
Kennzeichenleuchten und Halter  
Zusatzleuchten  
TMUs  
Anschlusskästen und -platten  
Steckdosen und Stecker  
Kabel und Kabelbäume  
Verkabelung





LED



IP69



24 V



EMV-  
Richtlinie



ADR-  
Zulassung

## Modell 900

Rückleuchte

Katalogseite 12



LED



IP54



12/24 V



EMV-  
Richtlinie



ADR-  
Zulassung

## Modell 810

Hamburger-Leuchte

Katalogseite 17



## Modell 802

Rückleuchte

Katalogseite 20



GLÜHBIRNE IP54



12/24 V



EMV-  
Richtlinie



ADR-  
Zulassung



## Modell 800

Rückleuchte

Katalogseite 21



GLÜHBIRNE IP54



12/24 V



EMV-  
Richtlinie



ADR-  
Zulassung





LED



IP54



12/24 V



EMV-  
Richtlinie

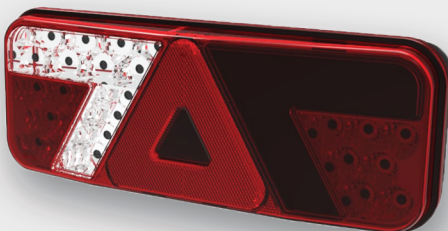


ADR-  
Zulassung

## Modell 805

Rückleuchte

Katalogseite 18



Glühbirne



IP54



12/24 V



EMV-  
Richtlinie



ADR-  
Zulassung

## Modell 804

Rückleuchte

Katalogseite 20



## Modell 758

Rückleuchte

Katalogseite 24



LED



IP69



12/24 V



EMV-  
Richtlinie



ADR-  
Zulassung



## Modell 756

Rückleuchte

Katalogseite 25



LED



IP69



24 V



EMV-  
Richtlinie



ADR-  
Zulassung





LED



IP69



12/24 V



EMV-

Richtlinie



ADR-

Zulassung



## SS/49

### Rückleuchte

Brems-/Rückleuchte/  
Fahrrichtungsanzeige oder  
Nebel-/Rückfahrleuchte

Katalogseite 44



LED



IP67



12/24 V



EMV-  
Richtlinie



## SS/42

### Rückleuchte

# SS/40

## Bullseye-Leuchte

Katalogseite 45



LED



IP69



12/24 V



EMV-  
Richtlinie



ADR-  
Zulassung



Brems-/Rückleuchte/  
Fahrtrichtungsanzeige



Nebel-/  
Rückfahrleuchte



Nebelleuchte



Rückfahrleuchte



LED



IP54



12/24 V



EMV-  
Richtlinie



ADR-  
Zulassung

## Modell 899

### Begrenzungsleuchte

Katalogseite 55



Vorne



Hinten



LED



IP59



12/24 V



EMV-  
Richtlinie



ADR-  
Zulassung

## Modell 890/891

### Begrenzungsleuchte

Katalogseite 60



## Modell 881

Begrenzungsleuchte

Katalogseite 61



LED



IP59



12/24 V



EMV-

Richtlinie Zulassung



ADR-



## Modell 870/871 (SM)

Katalogseite 63



LED



IP69



24 V



EMV-

Richtlinie Zulassung



ADR-

## Modell 876/877 (SM/CAT5)

Katalogseite 62







LED



IP59



12/24 V



EMV-  
Richtlinie



ADR-  
Zulassung

## Modell 850/851

Begrenzungsleuchte

Katalogseite 66



Vorne



Hinten



LED



IP67



12/24 V

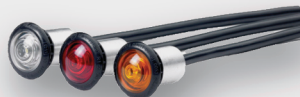


ADR-  
Zulassung

## TL/34

Begrenzungsleuchte

Katalogseite 83



Vordere, hintere und Seitenleuchten

**88402**

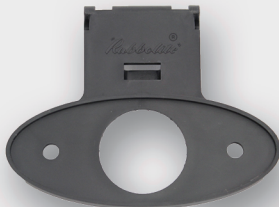


**89294**

Katalogseite 85-87



**91900**



**93332**



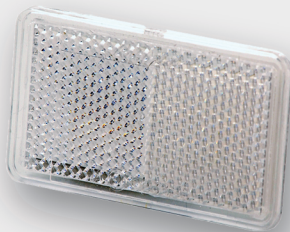
## Modell 92

Katalogseite 126



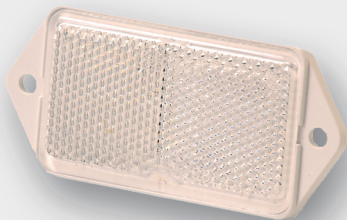
## Modell 94

Katalogseite 126



## Modell 78

Katalogseite 127



## Modell 171

Katalogseite 125



## Modell 943

Hängende Umrissleuchte

Katalogseite 50



LED



IP69



24 V



EMV-  
Richtlinie



ADR-  
Zulassung



## Modell 941

Umrissleuchte

Katalogseite 51



LED



IP69



24 V



EMV-  
Richtlinie



ADR-  
Zulassung





LED

IP59



12/24 V

EMV-

Richtlinie

ADR-

Zulassung

## Modell 841

Umrissleuchte

Katalogseite 53



LED

IP59



12/24 V

EMV-

Richtlinie

ADR-

Zulassung

## Modell 840

Umrissleuchte

Katalogseite 53

## Modell 647

Kennzeichenhalter

Katalogseite 118



LED



IP69



12/24 V



EMV-  
Richtlinie



ADR-  
Zulassung



Integrierte LED-Leuchte



LED



IP54



12/24 V



EMV-

Richtlinie



ADR-

Zulassung

## Modell 833

Kennzeichenleuchte

Katalogseite 118



GLÜHBIRNE



IP54



24 V



ADR-  
Zulassung

## Modell 136

Kennzeichenleuchte

Katalogseite 120



## SS/88012

Arbeitsleuchte 1200 Lumen

Katalogseite 93



LED



IP67



12/24 V



EMV-

Richtlinie



ADR-

Zulassung







LED

IP69

12/24 V

EMV-  
Richtlinie

ADR-  
Zulassung

## SS/89005

Leistungsstarke  
Rückfahrleuchte  
500 Lumen  
Katalogseite 95

## 92040

Rückfahrleuchten-Relais

Katalogseite 156



## Modell 828

Blinkende Seitenbegrenzungsluchten-Einheit

Katalogseite 155

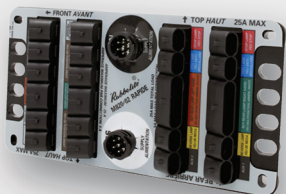


IP67



12/24 V





## Modell 820

### Anschlussplatte

Katalogseite 130



IP59



24 V



ADR-  
Zulassung



## Modell 126

### Anschlusskasten



IP69



12/24 V



ADR-  
Zulassung

## Modell 92007

ISO 1185 - 24N

ISO 3731 - 24S

Katalogseite 140



## Modell 697

ISO 1185 - 24N

ISO 3731 - 24S

ISO 12098 - 15P

Katalogseite 141



## Modell 94024

ISO 12098 - 15P

Katalogseite 140



## Modell 94026

ISO 1185 - 24N

ISO 3731 - 24S

ISO 12098 - 15P



**12P (Stecker)**



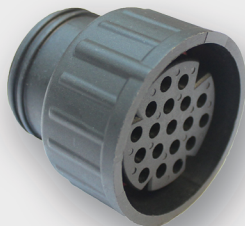
**12P (Buchse)**

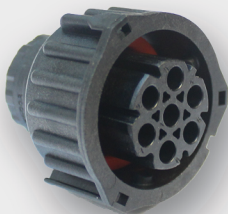


**18P (Buchse)**



**18P (Stecker)**





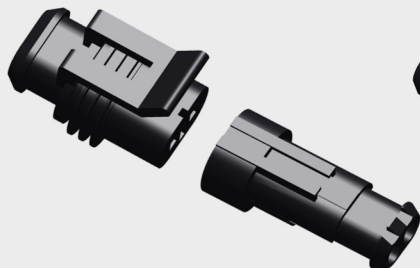
**DIN-Stecker  
(Stecker)**



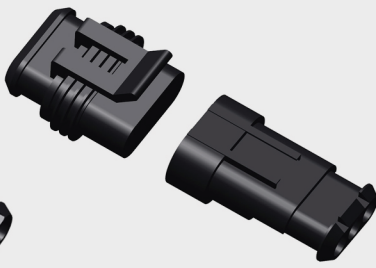
**DIN-Stecker  
(Buchse)**

# Superseal-Stecker

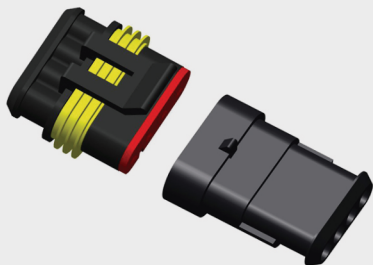
**2-Wege**



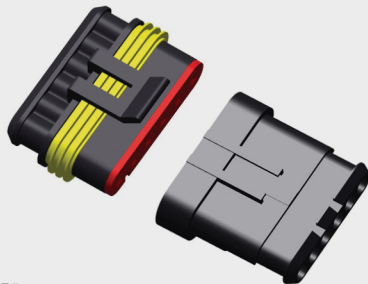
**3-Wege**



**4-Wege**



**6-Wege**





# Klickstecker



93660 Kabelbaum  
1,5 m

92925 Klickabdeckung

# In Reihe geschaltete Verbindungskabelbäume



93469 12P Kabelbaum 0,5 m

# In Reihe geschaltete Verbindungskabelbäume



93544

Katalogseite 93

# Kabelinformationen



ISO6722



ADR-Zulassung



PVC-Ummantelung



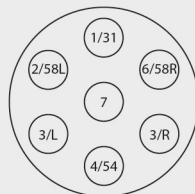
2- bis 15-adrig

# Kabelinformationen

2-adriges Kabel	2 x 0,75 mm <sup>2</sup> CSA
3-adriges Kabel	3 x 0,75 mm <sup>2</sup> CSA
4-adriges Kabel	4 x 0,75 mm <sup>2</sup> CSA
6-adriges Kabel	6 x 0,75 mm <sup>2</sup> CSA
7-adriges Kabel	6 x 0,75 mm <sup>2</sup> CSA, 1 x 1,5 mm <sup>2</sup> CSA
8-adriges Kabel	9 x 0,75 mm <sup>2</sup> CSA, 3 x 1,5 mm <sup>2</sup> CSA
12-adriges Kabel	9 x 0,75 mm <sup>2</sup> CSA, 3 x 1,5 mm <sup>2</sup> CSA
15-adriges Kabel	12 x 1,00 mm <sup>2</sup> CSA, 3 x 2,5 mm <sup>2</sup> CSA

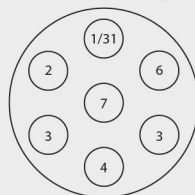
1	Massefunktion	Weiß
2	Linke Rückleuchtenfunktion	Schwarz
3	Linke Anzeigefunktion	Gelb
4	Bremsleuchtenfunktion	Rot
5	Rechte Anzeigefunktion	Grün
6	Rechte Rückleuchtenfunktion	Braun
7	Bremssteuerfunktion	Blau

ISO 1185 **24N**



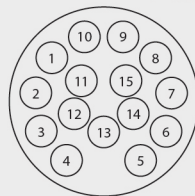
1	Massefunktion	Weiß
2	Keine Zuteilung	Schwarz/Weiß
3	Rückfahrleuchtenfunktion	Gelb/Weiß
4	Stromversorgung +24 V	Rot/Weiß
5	Sensorvorrichtung + normaler Rücklauf	Grün/Weiß
6	Stromversorgung + Zündschalter	Braun/Weiß
7	Nebelleuchtenfunktion	Blau/Weiß

ISO 3731 **24S**



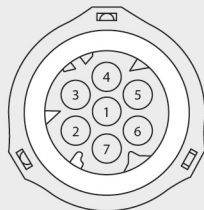
1	Linke Anzeige, gelb	8	Rückfahrleuchte, rosa
2	Rechte Anzeige, grün	9	Stromversorgung +24 V, orange
3	Nebelleuchte, blau	10	Bremsensor, grau
4	Masse, weiß	11	Bremssteuerung, schwarz/weiß
5	Linke Rückleuchte, schwarz	12	Achsenhebevorrichtung, blau/weiß
6	Rechte Rückleuchte, braun	13	Masse 14/15, rot/weiß
7	Bremsleuchte, rot	14	CAN H-Daten, grün/weiß
		15	CAN L-Daten, braun/weiß

ISO 12098 **15P**



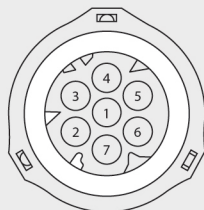
- 1 Nicht verwendet
- 2 Fahrrichtungsanzeigefunktion
- 3 Bremsleuchtenfunktion
- 4 Rückleuchtenfunktion
- 5 Rückfahrleuchtenfunktion
- 6 Nebelleuchtenfunktion
- 7 Massefunktion

## 7 Pin (TL DIN)



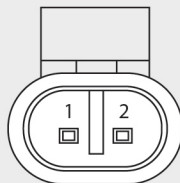
- 1 Massefunktion
- 2 Rückleuchtenfunktion
- 3 Rückfahrleuchtenfunktion
- 4 Fahrrichtungsanzeigefunktion
- 5 Bremsleuchtenfunktion
- 6 Nebelleuchtenfunktion
- 7 Rückleuchtenfunktion (gegenüber)

## 7 Pin (EU DIN)



- 1 Masse
- 2 Positiv

## 2-Wege-SS





[www.Truck-Lite.eu.com](http://www.Truck-Lite.eu.com)

### **Allgemeine Kontaktinformationen**

E-Mail: [info@truck-lite.eu.com](mailto:info@truck-lite.eu.com)

Telefon: +44(0)1279 406406

### **Technischer Kundendienst**

E-Mail: [technical\\_queries@truck-lite.eu.com](mailto:technical_queries@truck-lite.eu.com)

Telefon: +44(0)1279 406475



**@truckliteeurope**