

The image shows the rear of a semi-trailer with a black lighting kit installed. The kit includes a large red rectangular light housing with a silver reflector, a smaller circular light, and a metal step plate. The Truck-Lite logo is overlaid on the top left. The trailer has multiple axles with tires and a silver bumper at the bottom.

Truck-Lite[®]

**Présentation de nos kits
d'éclairage semi-remorques**

www.Truck-Lite.eu.com

Experts des systèmes de vision

Truck-Lite Europe Ltd est l'un des principaux leaders de la conception et de la fabrication de systèmes d'éclairage pour l'industrie automobile et les véhicules utilitaires.

The logo for Truck-Lite features a red circle on the left side, partially overlapping the letter 'T'. The text 'Truck-Lite' is written in a bold, black, sans-serif font.The logo for Rubbolite is written in a black, cursive script font. A registered trademark symbol (®) is located at the top right of the word.The logo for Signal-Stat features the text 'Signal-Stat' in a bold, black, sans-serif font, enclosed within a black, stylized, curved shape that resembles a signal or a lens.The logo for RIGID features a red, slanted rectangular bar on the left side, followed by the word 'RIGID' in a bold, black, sans-serif font.

Avec les marques déposées Truck-Lite, Rubbolite, Signal-Stat et Rigid, nous sommes devenus des pionniers dans les technologies d'éclairage à LED et incandescente, mais également dans la fabrication de rétroviseurs et kits pour remorques. Orientés vers les secteurs des poids-lourds, remorques et véhicules non routiers ainsi que le marché indépendant des pièces de rechange, Truck-Lite compte de nombreux clients OEM et plus de 90 ans d'expérience dans un marché en constante évolution.

Elaboration du kit - Les différentes étapes

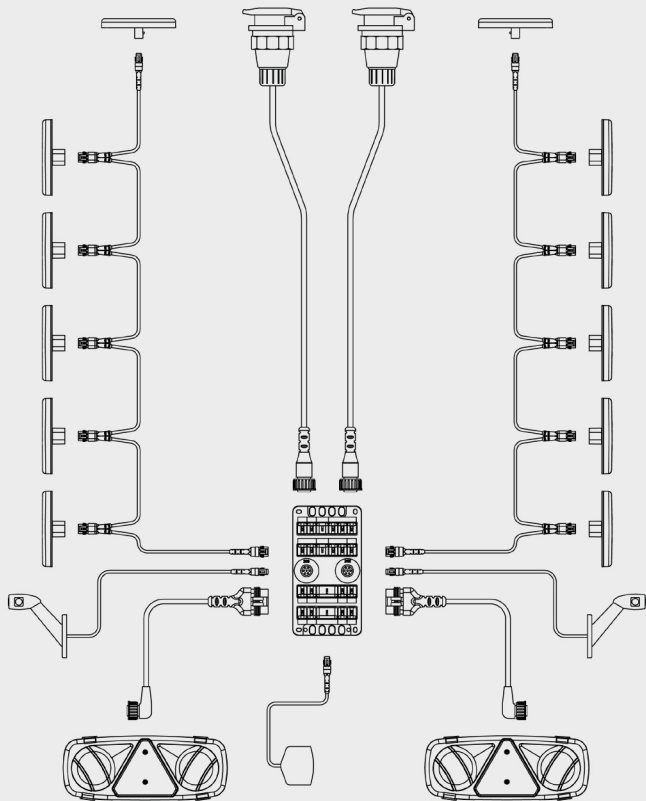
Étape 1 : Définition du besoin Constructeur

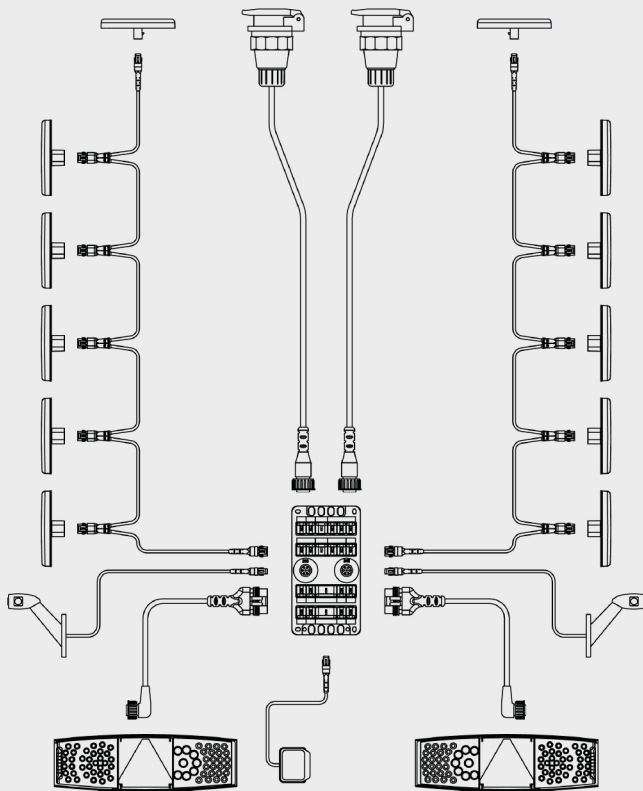
Étape 2 : Spécification des composants en
collaboration avec TruckLite

Étape 3 : Remise du schéma du kit finalisé et
cotation

Étape 4 : Validation OEM, Production et livraison

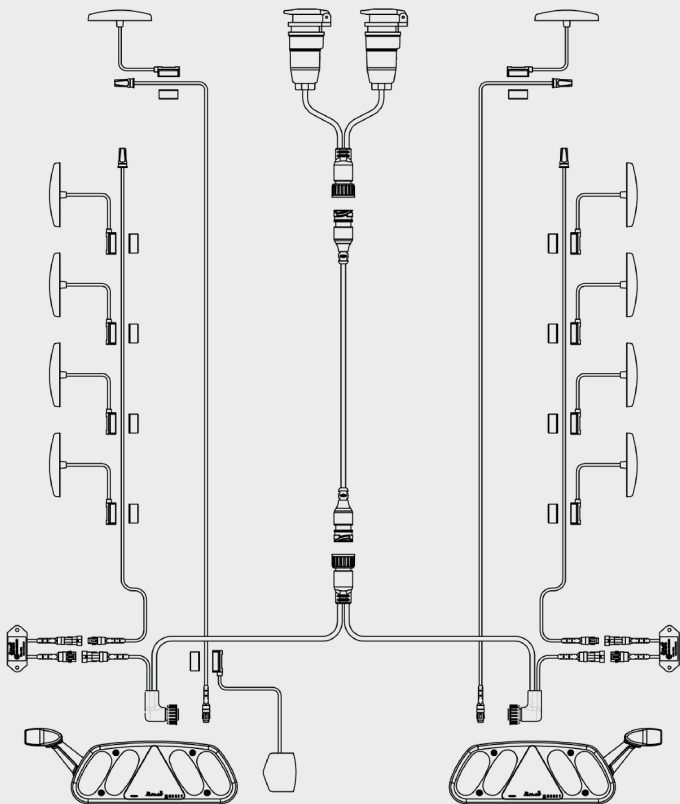
Kit feux CAT 5 — Ampoule

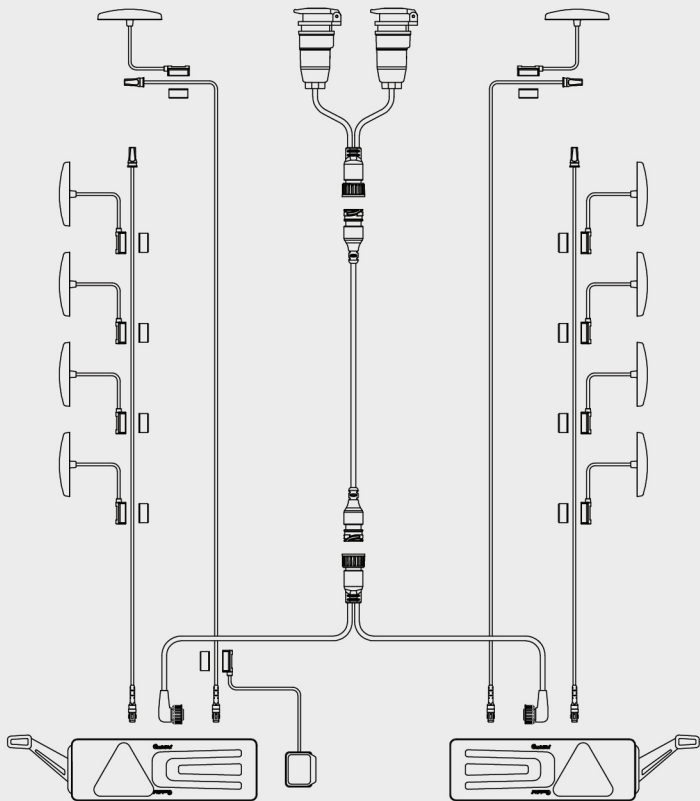




Kit feux CAT 5 — LED

Kit d'encliquetage — LED/ampoule





Kit d'encliquetage — LED

Options de kit

Feux arrière

Feux de position

Supports

Réflecteurs

Feux corne

Feux de plaques d'immatriculation
et supports

Feux auxiliaires

TMU

Boîtes et plaques de dérivation

Prises et connecteurs

Câbles et Faisceaux

Câblage



LED



IP69



24 V



CEM



Homologué
ADR

Modèle 900

Feu arrière

Page 12 du catalogue



LED



IP54



12/24 V



CEM



Homologué
ADR

Modèle 810

Lampe hamburger

Page 17 du catalogue



Modèle 802

Feu arrière

Page 20 du catalogue



AMPOULE



IP54



12/24 V



CEM



Homologué
ADR



Modèle 800

Feu arrière

Page 21 du catalogue



AMPOULE



IP54



12/24 V



CEM



Homologué
ADR





LED



IP54



12/24 V



CEM

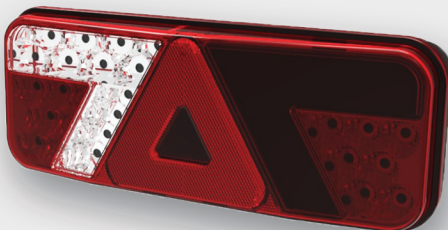


Homologué
ADR

Modèle 805

Feu arrière

Page 18 du catalogue



Ampoule



IP54



12/24 V



CEM



Homologué
ADR

Modèle 804

Feu arrière

Page 20 du catalogue



Modèle 758

Feu arrière

Page 24 du catalogue



LED



IP69



12/24 V



CEM



Homologué
ADR



Modèle 756

Feu arrière

Page 25 du catalogue



LED



IP69



24 V



CEM



Homologué
ADR





LED



IP69



12/24 V



CEM



Homologué
ADR



SS/49

Feu arrière

Stop/Arrière/
DIR ou Brouillard/Recul
Page 44 du catalogue



LED



IP67



12/24 V



CEM



SS/42

Feu arrière

SS/40

Lampe Bullseye

Page 45 du catalogue



LED



IP69



12/24 V



CEM



Homologué
ADR



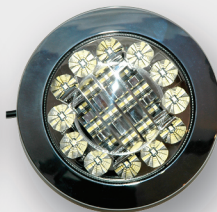
Stop/Arrière/DIR



Brouillard/Recul



Brouillard



Recul



LED



IP54



12/24 V



CEM



Homologué
ADR

Modèle 899

Feu de position

Page 55 du catalogue



Avant



Arrière



LED



IP59



12/24 V



CEM



Homologué
ADR

Modèle 890/891

Feu de position

Page 60 du catalogue



Modèle 881

Feu de position

Page 61 du catalogue



LED



IP59



12/24 V



CEM



Homologué
ADR



Model 870/871 (SM)

Page 63 du catalogue

Modèle 876/877 (SM/CAT5)

Page 62 du catalogue



LED



IP69



24 V



CEM



Homologué
ADR





LED



IP59



12/24 V



CEM



Homologué
ADR

Modèle 850/851

Feu de position

Page 66 du catalogue



Avant



Arrière



LED



IP67



12/24 V

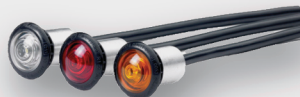


Homologué
ADR

TL/34

Feu de position

Page 83 du catalogue



Positions avant, arrière et latéraux

88402



89294

Pages 85-87 du catalogue



91900



93332



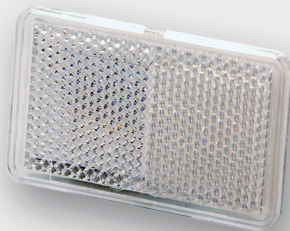
Modèle 92

Page 126 du catalogue



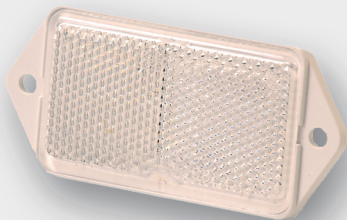
Modèle 94

Page 126 du catalogue



Modèle 78

Page 127 du catalogue



Modèle 171

Page 125 du catalogue



Modèle 943

Feu à tige suspendue

Page 50 du catalogue



LED



IP69



24 V



CEM



Homologué
ADR



Modèle 941

Feu d'encombrement

Page 51 du catalogue



LED



IP69



24 V



CEM



Homologué
ADR





LED



IP59



12/24 V



CEM



Homologué
ADR

Modèle 841

Feu d'encombrement

Page 53 du catalogue



LED



IP59



12/24 V



CEM



Homologué
ADR

Modèle 840

Feu d'encombrement

Page 53 du catalogue

Modèle 647

Support de plaque
d'immatriculation

Page 118 du catalogue



LED



IP69



12/24 V



CEM



Homologué
ADR



Lampe LED intégrée



LED



IP54



12/24 V



CEM



Homologué
ADR

Modèle 833

Éclaireur de plaque

Page 118 du catalogue



AMPOULE



IP54



24 V

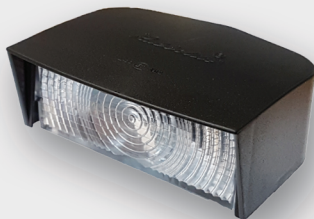


Homologué
ADR

Modèle 136

Éclaireur de plaque

Page 120 du catalogue



SS/88012

Feu de travail 1 200 lumen

Page 93 du catalogue



LED



IP67



12/24 V



CEM



Homologué
ADR



SS/89016

Feu de travail 1 600 lumen

Page 95 du catalogue





LED



IP69



12/24 V



CEM



Homologué
ADR

SS/89005

Recul haute puissance
500 lumen

Page 95 du catalogue

92040

Relais de recul

Page 156 du catalogue



Modèle 828

Relai clignotant pour
marqueurs latéraux

Page 155 du catalogue

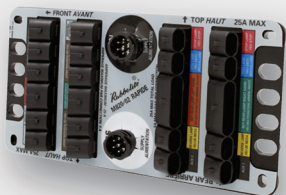


IP67



12/24 V





Modèle 820

Plaque de jonction

Page 130 du catalogue



IP59



24 V



Homologué
ADR



Modèle 126

Boîte de dérivation



IP69



12/24 V



Homologué
ADR

Modèle 92007

ISO 1185 – 24N

ISO 3731 – 24S

Page 140 du catalogue



Modèle 697

ISO 1185 – 24N

ISO 3731 – 24S

ISO 12098 – 15P

Page 141 du catalogue



Modèle 94024

ISO 12098 – 15P

Page 140 du catalogue



Modèle 94026

ISO 1185 – 24N

ISO 3731 – 24S

ISO 12098 – 15P



12P (mâle)



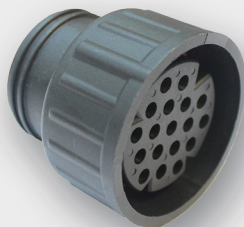
12P (Femelle)

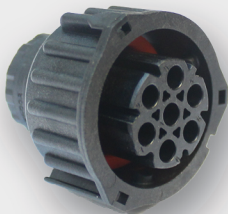


18P (Femelle)



18P (mâle)





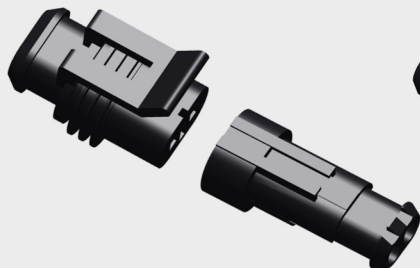
**Connecteur
DIN (mâle)**



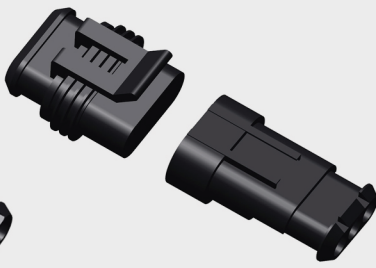
**Connecteur
DIN (femelle)**

Connecteurs Superseal

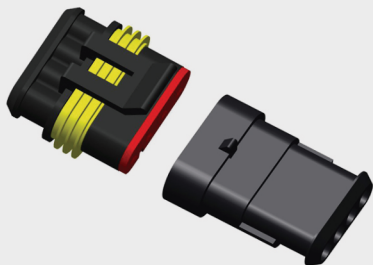
2 voies



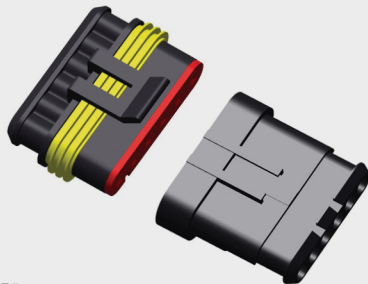
3 voies



4 voies



6 voies



Connecteur enclipsable



Harnais 93660
1,5 m

Capot à encliqueter 92925

Faisceau à maillons en ligne



Faisceau 93469 12P 0,5 m

Faisceau à maillons en ligne



93544

Page 93 du catalogue

Caractéristiques du câblage



ISO6722



Homologué ADR



Revêtement PVC



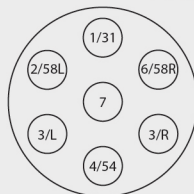
2 à 15 Brins

Caractéristiques du câblage

Câble à 2 conducteurs	2 x 0,75 mm ² CSA
Câble à 3 conducteurs	3 x 0,75 mm ² CSA
Câble à 4 conducteurs	4 x 0,75 mm ² CSA
Câble à 6 conducteurs	6 x 0,75 mm ² CSA
Câble à 7 conducteurs	6 x 0,75 mm ² CSA, 1 x 1,5 mm ² CSA
Câble à 8 conducteurs	9 x 0,75 mm ² CSA, 3 x 1,5 mm ² CSA
Câble à 12 conducteurs	9 x 0,75 mm ² CSA, 3 x 1,5 mm ² CSA
Câble à 15 conducteurs	12 x 1,00 mm ² CSA, 3 x 2,5 mm ² CSA

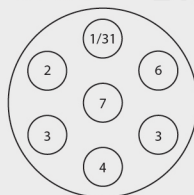
- | | | |
|---|----------------------------------|--------|
| 1 | Fonction de mise à la terre | Blanc |
| 2 | Fonction de l'arrière gauche | Noir |
| 3 | Fonction de l'indicateur gauche | Jaune |
| 4 | Fonction d'arrêt | Rouge |
| 5 | Fonction de l'indicateur droite | Vert |
| 6 | Fonction de l'arrière droite | Marron |
| 7 | Fonction de commande de freinage | Bleu |

ISO 1185 **24N**



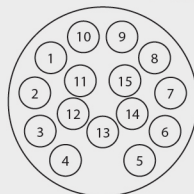
- | | | |
|---|--|--------------|
| 1 | Fonction de mise à la terre | Blanc |
| 2 | Sans attribution | Noir/Blanc |
| 3 | Fonction de recul | Jaune/Blanc |
| 4 | Alimentation +24 V | Rouge/Blanc |
| 5 | Dispositif de détection avec retour commun | Vert/Blanc |
| 6 | Alimentation + Interrupteur d'allumage | Marron/Blanc |
| 7 | Fonction brouillard | Bleu/Blanc |

ISO 3731 **24S**



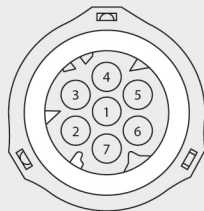
- | | | | |
|---|--------------------------|----|-------------------------------|
| 1 | Indicateur gauche, jaune | 8 | Marche arrière, rose |
| 2 | Indicateur droit, vert | 9 | Alimentation +24 V, Orange |
| 3 | Brouillard, bleu | 10 | Capteur de freinage, gris |
| 4 | Masse, Blanc | 11 | Commande de frein, noir/blanc |
| 5 | Arrière gauche, noir | 12 | Relevage d'essieu, bleu/blanc |
| 6 | Arrière droite, marron | 13 | Masse 14/15, rouge/blanc |
| 7 | Stop, rouge | 14 | Données CAN H, vert/blanc |
| | | 15 | Données CAN L, marron/blanc |

ISO 12098 **15P**



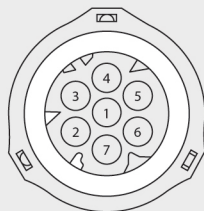
- 1 Non utilisé
- 2 Fonction d'indicateur directionnel
- 3 Fonction d'arrêt
- 4 Fonction arrière
- 5 Fonction de recul
- 6 Fonction brouillard
- 7 Fonction de mise à la terre

7 broches (TL DIN)



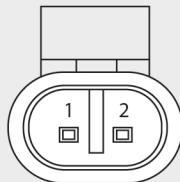
- 1 Fonction de mise à la terre
- 2 Fonction arrière
- 3 Fonction de recul
- 4 Fonction d'indicateur directionnel
- 5 Fonction d'arrêt
- 6 Fonction brouillard
- 7 Fonction arrière (côté opposé)

7 broches (EU DIN)



- 1 Terre
- 2 Positive

2 voies SS





www.Truck-Lite.eu.com

Coordonnées générales

E-mail : info@truck-lite.eu.com

Téléphone : +44(0)1279 406406

Assistance technique

E-mail : technical_queries@truck-lite.eu.com

Téléphone : +44(0)1279 406475



@truckliteeurope